

Capteur sur toiture SK500

Implantation universelle sur tous les toits et dans toutes les configurations, soit sur toit (plat), soit dans un jardin ou comme composant d'une grande installation. L'absorbeur en cuivre plat structuré avec un revêtement hautement sélectif, l'isolation d'excellente qualité, l'isolation des bords ainsi que les qualités esthétiques du bac en alu font des capteurs SK500 l'un des meilleurs modèles sur le marché.

Caractéristiques techniques SK500

Désignation	SK500N	SK500L
Type de capteur	Capteur plan	
Type de montage	Sur toiture, dans la toiture	
Surface brute	2,57 m ²	
Surface d'entrée	2,3 m ²	
Surface de l'absorbeur	2,2 m ²	
Hauteur	2079 mm	1239 mm
	1239 mm	2079 mm
Largeur	(incl. vissage: 1257 mm)	(incl. vissage: 2098 mm)
Profondeur	100 mm	
Poids à vide	49 kg	
Volume du capteur	1,6 l	
Branchements	Raccord vissé de 1", toujours en haut à gauche et à droite	
Absorbeur	Absorbeur en cuivre plat structuré, avec revêtement sous vide hautement sélectif	
Branchement	Branchement en forme de harpe	
Absorption (α)	0,95	
Emission (ε)	0,05	
Boîtier	Bac d'aluminium	
Isolation	Laine de roche 50 mm avec isolation latérale	
Vitrage du capteur	Verre solaire trempé de sécurité, à faible teneur en acier, épaisseur 4 mm	
Nombre de vitres	1	
Facteur de conversion η ₀	0,82	
Fact. de correct. d'angle K _{50°}	0,95	
Rendement minimum	525 kWh/(m ² a)	
Press. de service maximale	10 bars	
Température à l'arrêt	180 ° C, plus la température ambiante	
Débit recommandé	15 - 40 l/h par m ²	
Branchement du module	max. 6 pièces en série	
Inclinaison min. du capteur	15 °	
Inclinaison max. du capteur	75 °	

Systèmes de fixation SK500



Boulon SSP



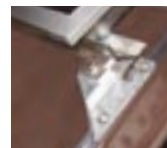
Etrier DBP



Bloc de lest en béton BBALSK



Plaque de support BDA

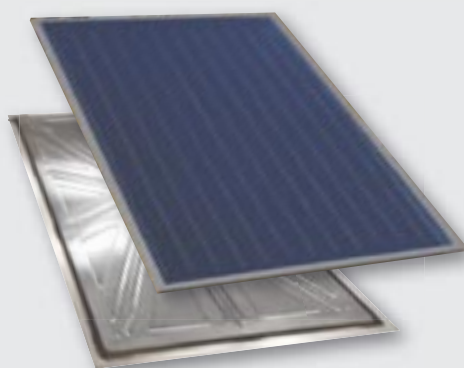
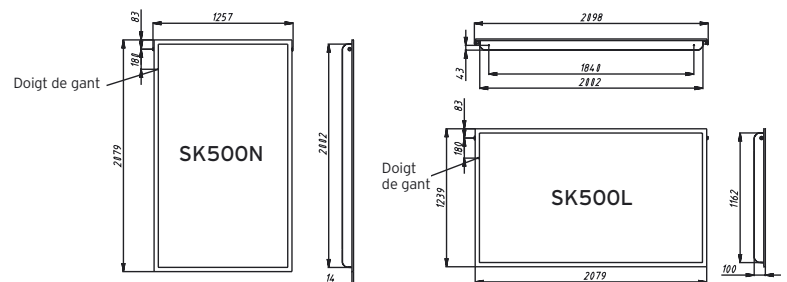


Agrafe FKP

Fixation SK500

Tous les éléments de fixation et de tôle sont livrés et font partie de la gamme d'accessoires de SONNENKRAFT. Un guide de montage très convivial est fourni.

Dimensions SK500



Avantages du capteur sur toit SK500

- Unités de 2,5 m² de construction esthétique, adaptées à tous les types de montages
- L'eau peut atteindre très rapidement une température élevée grâce au revêtement hautement sélectif de l'absorbeur
- Verre solaire résistant aux intempéries
- Longue durée de vie grâce à des matériaux résistant aux intempéries
- Absorbeur en cuivre structuré, revêtement très sélectif
- Bac en alu embouti de forme esthétique
- Isolation latérale
- Isolation de la face arrière d'excellente qualité avec de la laine minérale imputrescible d'une épaisseur de 50 mm
- Montage par vissage très simple
- Livrable au choix avec 4 branchements pour les grandes installations (SK500N4)



Numéro d'immatriculation SK500L 011-75070 F
 Numéro d'immatriculation SK500N 011-75068 F
 Numéro d'immatriculation IDMK 011-75011 F

Sous réserve d'erreurs de saisie, de transcription ou de modifications techniques.

N° de vers. : 2006/11